

الامتحان الوطني الموحد

**2008**

الدورة العادية

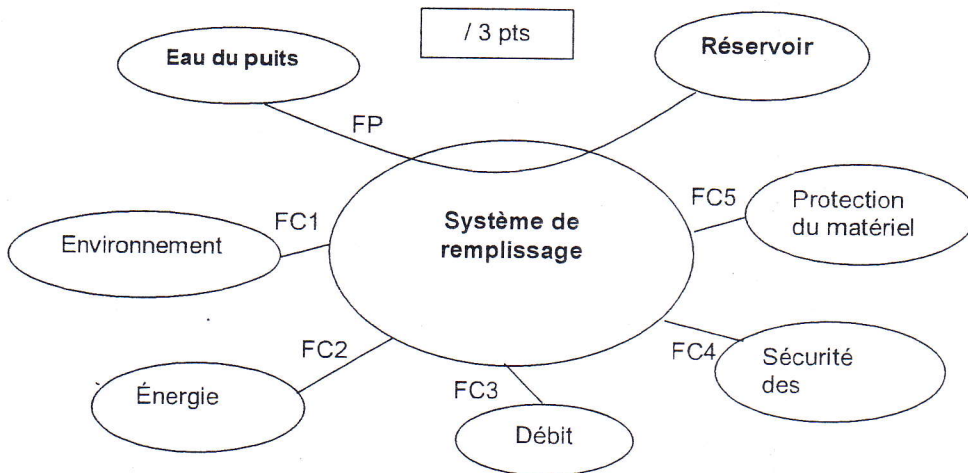
التصحيح

علوم مهندس

العلوم والتكنولوجيات الكهربائية

Situation d'évaluation 1 : Étude fonctionnelle partielle. (10 pts)

Diagramme des interactions / 3 pts

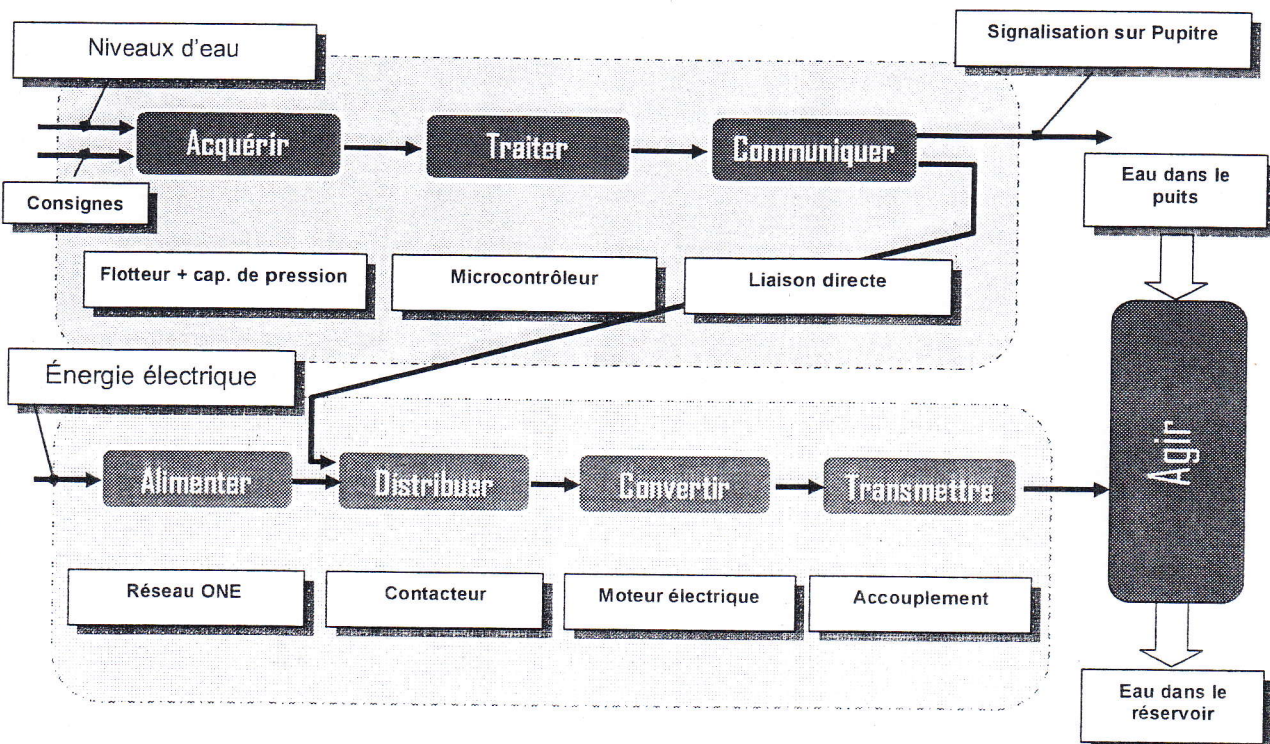


2- /1 pt

FT12 : capteur potentiométrique.

FT2 : API, logique câblée.

Chaîne fonctionnelle du système de remplissage du réservoir / 6 pts



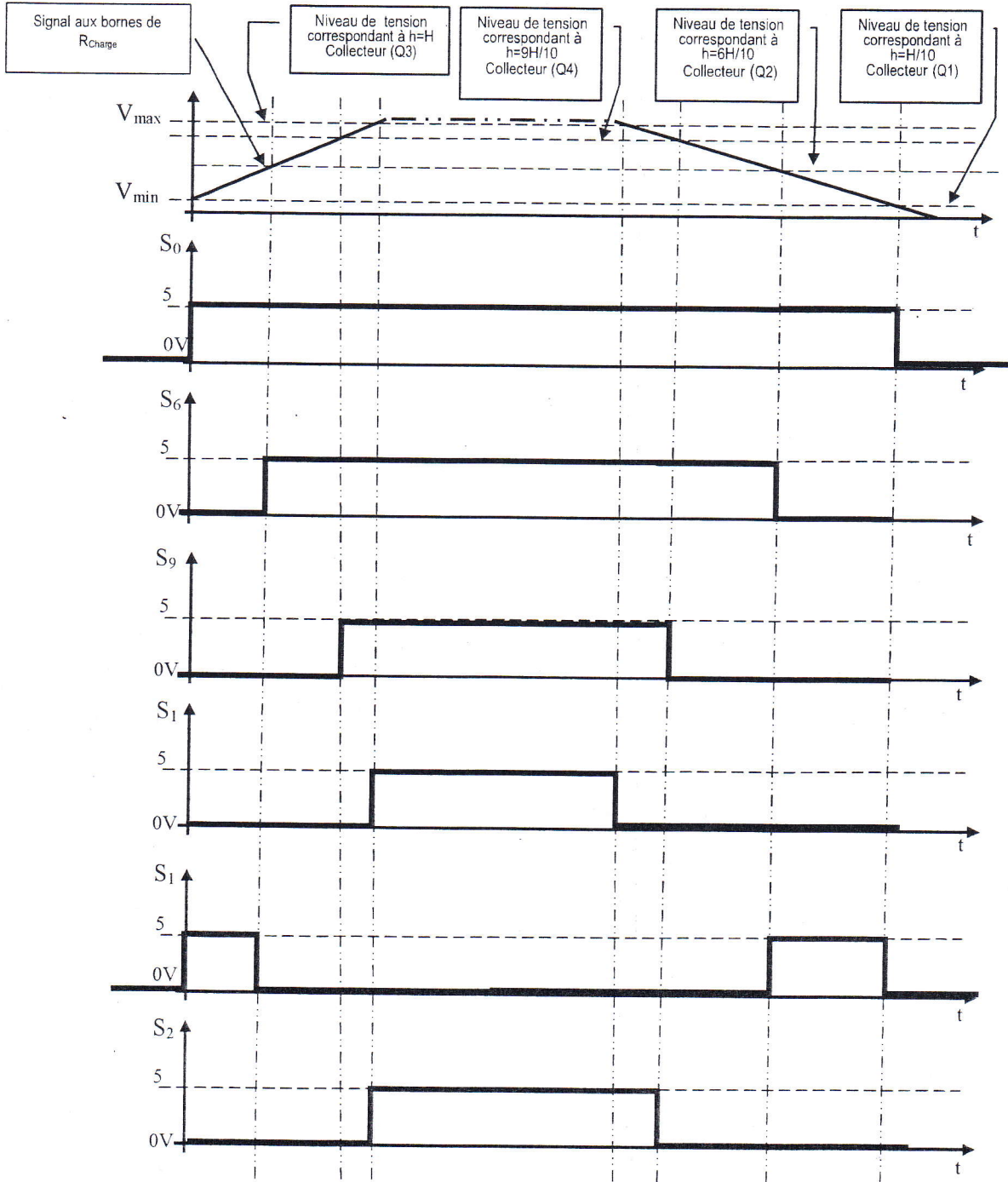
الصفحة  
3  
6

الامتحان الوطني الموحد للبكالوريا  
(الدورة العادية 2008)  
عناصر الإجابة

C: NR46

المادة : علوم المهندس

الشعب (5):  
شعبة العلوم والتكنولوجيات: مسلك العلوم  
والتكنولوجيات الكهربائية

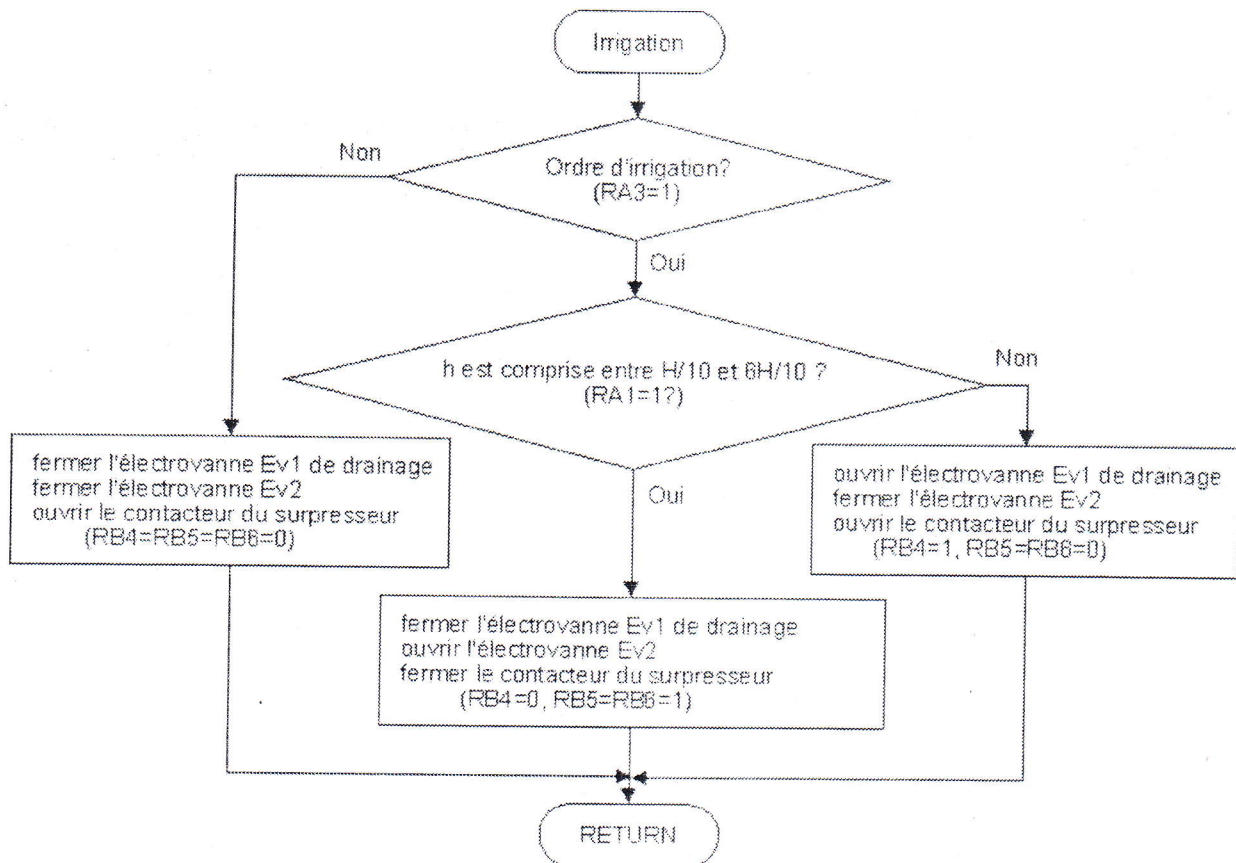


**Situation d'évaluation 5 Traitement de l'information : (10 pts)**

1. Compléter la partie relative au programme principal  
(5 pts)

ETIQUETTE	MNEMONIQUE	COMMENTAIRE
DEBUT	BTSS PORTA.2 GOTO ARRET_POMPE CALL DEMARRAGE	: PROGRAMME PRINCIPAL : TESTER SI L'ORDRE DE REMPLISSAGE EST DONNE : SINON SAUTER A ARRET_POMPE
APPEL_IRRIGATION	CALL IRRIGATION GOTO DEBUT	: SI OUI APPELER LE SOUS-PROGRAMME DE DEMARRAGE DE LA POMPE : APPELER LE SOUS-PROGRAMME D'IRRIGATION : REPRENDRE DES LE DEBUT

2. Donner l'organigramme de la partie 'IRRIGATION'.  
(5 pts)



الصفحة
5
6

الامتحان الوطني الموحد للبكالوريا  
(الدورة العادية 2008)  
عناصر الإجابة

C: NR46

المادة : علوم المهندس

الشعب (ة) :  
شعبة العلوم والتكنولوجيات : مسلك العلوم  
والتكنولوجيات الكهربائية

### Situation d'évaluation 6 :

Étude mécanique de la pompe "surpresseur". (20 pts)

#### Tâche 1 : étude fonctionnelle (6pts)

1 : (2pts)

La roue 37 et le corps 1.

2: (2pts)

Repère	Nom d'élément	Rôle
26	Roulement à bille à contact oblique	Réaliser la liaison pivot
30	joint	étanchéité
39	bouchon	Évacuation d'eau résiduelle
13	Écrou à encoches	Arrêt en translation de la bague intérieure du roulement.

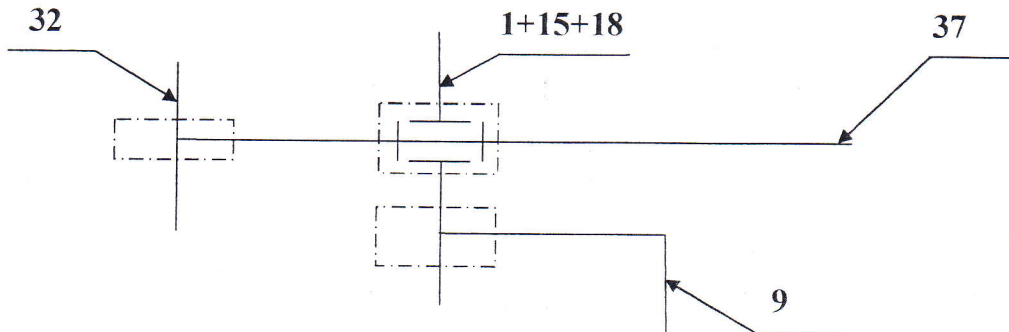
3: (2pts)

L'accouplement élastique permet de résoudre les défauts d'alignement entre l'arbre moteur et l'arbre récepteur :

- Écart axial
- Écart radial
- Écart angulaire
- Écart rotationnel.

#### Tâche 2 : étude graphique (14pts)

1: (5pts)



الصفحة  
6  
6

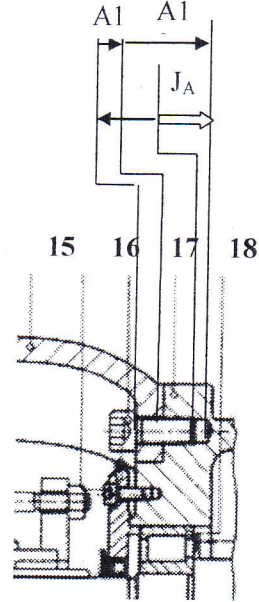
الامتحان الوطني الموحد للبكالوريا  
(الدورة العادية 2008)  
عناصر الإجابة

C: NR46

المادة : علوم المهندس

الشعب(ة):  
شعبة العلوم والتكنولوجيات: مسلك العلوم  
والتكنولوجيات الكهربائية

2: (2pts)



3: (7pts)

