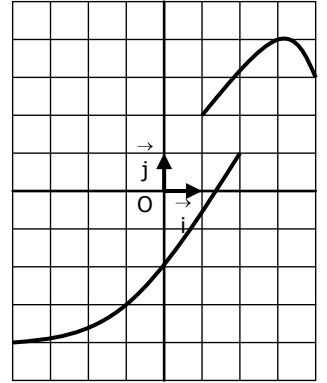
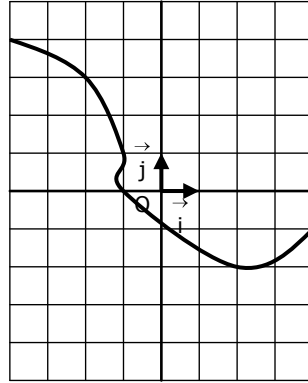
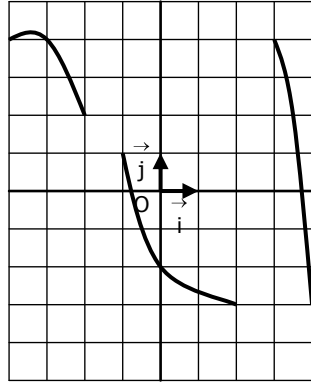
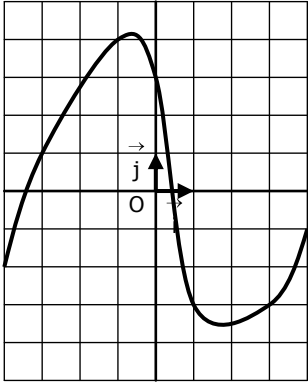


Groupe des Instituts Excel

Corrections

EXERCICE 1 : Les courbes suivantes peuvent elles représenter une fonction ?



→ Les courbes 1 et 2 représentent des fonctions car elles associent une seule valeur image à toute valeur x.

EXERCICE 2 : La courbe ci-contre représente la fonction f

a. Compléter les phrases suivantes :

- L'image de 1 est **2**
- L'antécédent de -3 est **-5**
- L'image de **6** est 4.
- L'antécédent de **-2** est 4.

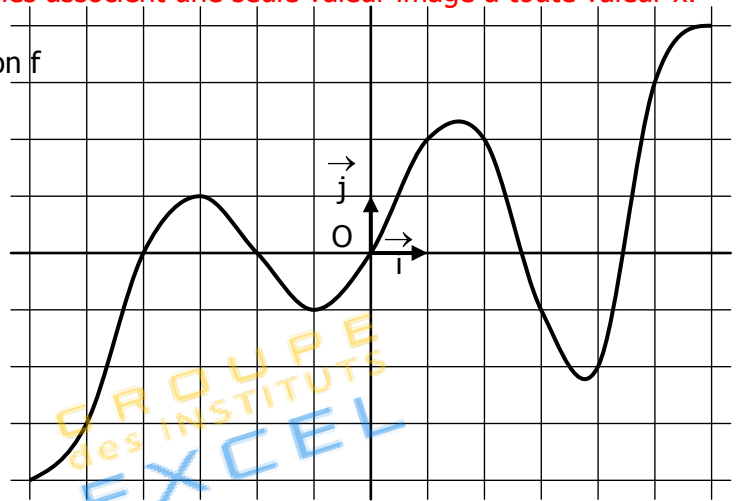
b. Compléter les égalités :

$$f(-3) = \mathbf{1}$$

$$f(5) = 3$$

$$f(0) = \mathbf{0}$$

$$f(-6) = -4$$



c. Compléter le tableau de valeurs

x	-6	-5	-4	-3	-2	-1	0	1	2	3	4	5	6
f(x)	-4	-3	0	1	0	-1	0	2	2	-1	-2	3	4

EXERCICE 3 : On considère la fonction f définie par :

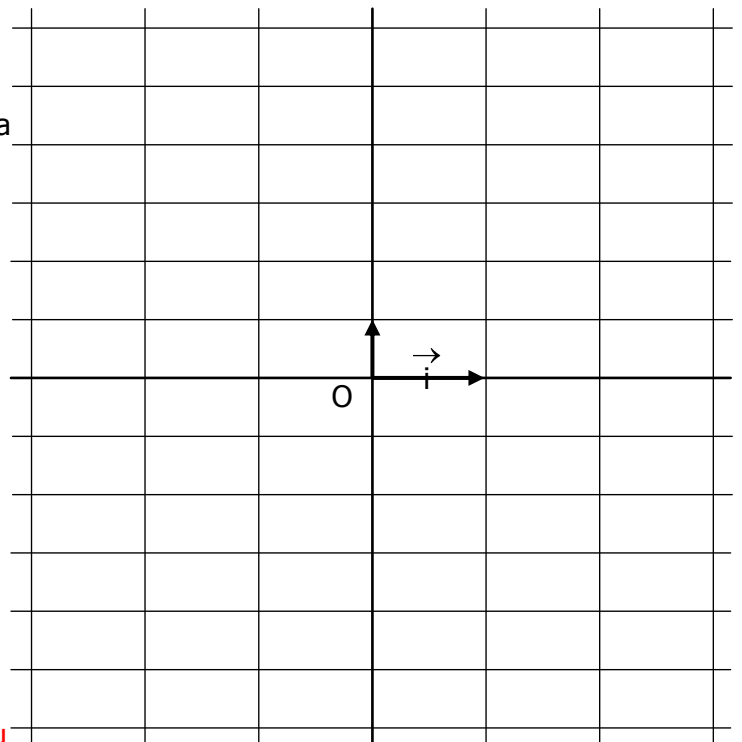
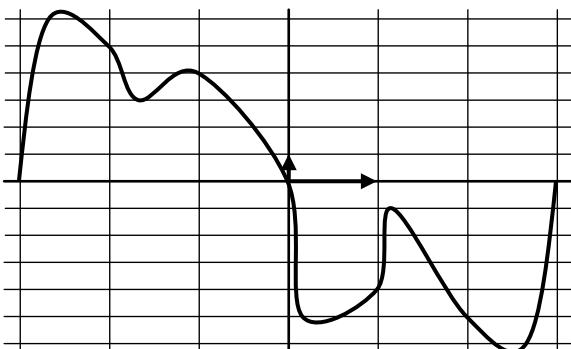
$$f : x \mapsto \frac{x(x-3)(x+3)}{2}$$

a. Compléter le tableau de valeurs (en utilisant la calculatrice) : (On remplace x par la valeur proposée)

x	-3	-2	-1	0	1	2	3
f(x)	0	5	4	0	-4	-5	0

b. Construire la courbe représentative de f →

c. La courbe ci-dessous correspond-elle au tableau ?



→ OUI cette courbe correspond aux valeurs du tableau
 → Plus on connaît de points, plus la courbe est précise.