

عناصر الإجابة -
خاص بالمرشحين الممدرسين C : RR 14

المستوى	الشعب أو المسالك	المادة	المعامل	مدة الإنجاز
1 من سلك البكالوريا	مسلك اللغة العربية شعبة الآداب والعلوم الإنسانية	الرياضيات	1	ساعة ونصف 1:30

التمرين الأول — (6 نقط)

- (1) أ-.....(0,5): (0,25) إذا كتب المترشح $\Delta = b^2 - 4ac$ ، و (0,25) لسلامة التحقق.
ب-.....(1): (0,5) للطريقة (معرفة الصيغ)، و (0,25) لكل واحد من الحلين.
ج-.....(1,5): (1) للطريقة، و (0,5) لصحة النتيجة.
(2).....(2): (1) للطريقة، و (0,5) لحساب x و (0,5) لحساب y .
(3).....(1): لحساب النسبة المئوية.

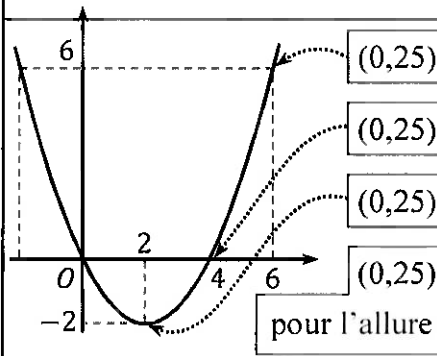
التمرين الثاني (4 نقط)

- (1).....(1,5): (0,75) لحساب كل واحد من الحدين.
(2) أ-.....(1): (0,5) إذا تبينت معرفة الصيغة $u_n = u_0 + n r$ ، و (0,5) لصحة النتيجة.
ب-.....(0,5): لاستنتاج قيمة u_{39} .
(3).....(1): (0,5) إذا تبينت معرفة الصيغة $u_0 + \dots + u_n = \dots$ ، و (0,5) لصحة النتيجة.

التمرين الثالث (نقطتان)

- (1).....(0,5) لحساب A_7^3 ، (0,5) لحساب C_{61}^2 .
(2).....(1): (0,75) للطريقة، و (0,25) لصحة النتيجة.

التمرين الرابع (8 نقط)



- (1).....(1,5): (0,5) لحساب كل واحدة من الصور الثلاث.
(2).....(2): (1) لكل واحدة من النهايتين.
(3) أ-.....(1,5): يمنح (0,75) إذا تبينت معرفة قواعد الاشتقاق، و (0,75) لصحة النتيجة.
ب-.....(0,75): لدراسة إشارة $f'(x)$.
ج-.....(0,75): لرتابة الدالة f .
د-.....(0,5): لجدول التغيرات. يُمنح (0,25) إذا وردت بالجدول بعض العناصر الصحيحة.
(4).....(1): التمثيل المبياني للدالة f : (0,75) لتمثيل النقط ذات الأفاصيل 2 و 4 و 6، و (0,25) لشكل المنحنى (سلاجم).